

Devenir un expert de la protection sociale



BRUNO CHRÉTIEN, dirigeant de Factorielles

Basée à Lyon, la société Factorielles fait figure de référence en matière d'outils et de services relatifs à la protection sociale. Elle vient de revisiter totalement son offre. Présentation.

Créée en 1994, la société *Factorielles* est spécialisée dans la protection sociale (retraite et prévoyance des TNS et des salariés). Dirigée par Bruno Chrétien, ancien directeur d'une caisse de retraite des TNS, elle édite des logiciels, propose des formations et réalise une veille permanente sur l'actualité réglementaire dans son domaine.

Depuis trois ans, le chiffre d'affaires de *Factorielles* affiche un taux de croissance de 20 %. Cette progression s'explique notamment par l'élargissement de la clientèle. En effet, cette structure de quinze salariés s'adresse à l'ensemble du marché du conseil aux entreprises, à savoir :

- les assureurs et les banquiers : pour des formations et la diffusion d'outils de calculs à destination des professionnels de la gestion privée et du marché des entrepreneurs ;
- les experts-comptables, dont l'activité évolue en profondeur, avec des missions sociales qui se développent fortement ;
- les conseils en gestion de patrimoine. « *De plus en plus de CGPI agissent sur ce marché, relève Bruno Chrétien. D'ailleurs, ceux qui ont fait le choix de se spécialiser n'ont pas eu de problème pour traverser la crise économique et financière. Nous sommes là pour les aider à maintenir leur niveau de compétence.* »

D'ici quatre ans, Factorielles compte multiplier son chiffre d'affaires par deux.

■ Nouvelle offre, nouvelle identité visuelle

Récemment, *Factorielles* a réorganisé son offre et changé d'identité visuelle. Auparavant, ses logiciels et ses contenus d'information étaient commercialisés sous la forme d'un pack. Désormais, chacun des produits peut être acquis séparément, mais toujours sous la forme d'un abonnement. « *L'idée est de rendre plus simple l'accès à ces produits, un accès qui se fait maintenant à la carte. Cela permet d'éviter d'investir dans des outils dont on ne se sert pas. Cette plus grande souplesse nous était demandée par les clients* », admet Bruno Chrétien. Les outils et les services sont ainsi totalement dissociés, tandis que la partie relative au suivi de l'actualité a été étoffée.

Le changement visuel (logo et ergonomie des logiciels) vise « *un meilleur accès graphique*, précise le dirigeant de *Factorielles*. *Nous avons l'image de gens sérieux et concentrés sur la technique, mais parfois, jadis, au détriment de la forme. Avec cette refonte graphique, nous voulons rendre nos outils très simples d'utilisation, alors même que la matière traitée s'avère des plus complexes* ». Ainsi, d'ici quatre ans, la société envisage de multiplier par deux son chiffre d'affaires.

■ Une gamme de neuf logiciels

En matière de logiciels, la structure équipe 1 300 sites, 60 % d'experts-comptables et 40 % de CGP, banquiers et assureurs. Les principales évolutions concernent l'outil retraite, tandis qu'un nouveau logiciel a été créé : *Audit Prévoyance*. L'outil retraite est désormais scindé en deux logiciels. Le premier, >>>



»» *Retraite Express*, permet de formuler un bilan retraite classique (évaluation des droits futurs, comparaison des hypothèses d'âge de départ, détermination du besoin en rente, calcul du disponible article 83, Madelin et PERP, simulation de rachat de trimestres). Le second, *Stratégie Retraite*, donne la possibilité d'optimiser des solutions pour le client. Cet outil réalise une évaluation et améliore le niveau de la retraite en utilisant divers moyens, tels que le cumul emploi-retraite. « *Il s'agit en quelque sorte d'identifier les zones d'optimisation en utilisant à plein les possibilités des régimes obligatoires* », explique Bruno Chrétien. Le nouvel outil, *Audit Prévoyance*, permet quant à lui d'effectuer une étude de la situation du client pour déterminer les vides de garantie. C'est une forme de cahier des charges sur tous les risques connus. « *La prévoyance est un sujet qui intéresse de plus en plus les professionnels du conseil, notamment ceux qui se sont spécialisés sur la retraite et sur la rémunération.* »

Par ailleurs, la structure commercialise les logiciels suivants :

- *Stratégie Personnelle du Dirigeant*, qui aide le chef d'entreprise à améliorer sa situation dans les domaines de la protection sociale, du revenu, de son entreprise et de son patrimoine privé. Cela passe par une ré-

flexion globale sur l'accompagnement, la formalisation des objectifs et la planification des actions à entreprendre, le tout selon une courbe de vie professionnelle ;

- *Bonus du Dirigeant*, qui apporte un soutien au dirigeant d'entreprise dans l'attribution du reliquat de la fin d'exercice, sous forme de prime ou de dividende. Trois critères sont ainsi étudiés : tout en rémunération, tout en dividende et une répartition mixant intérêt de l'entreprise et augmentation du revenu disponible ;

- *Epargne Retraite Entreprise*, qui compare les différents dispositifs d'épargne salariale et augmente la rémunération du dirigeant salarié et des salariés (motivation/fidélisation). On considère diverses opportunités (augmentation des salaires, abondement du PEE ou du PERCO, participation, intéressement, participation patronale à un régime article 83 et/ou PERE), puis on calcule le coût pour l'entreprise, le revenu net dégagé, et on identifie les zones d'optimisation ;

- *Statut Social du Conjoint*, qui met en parallèle plusieurs dispositifs, conjoint participant, collaborateur ou salarié, avec une analyse du coût pour l'entreprise, le calcul du revenu et une analyse des droits acquis en termes de prévoyance et de retraite ;
- *Stratégie de Rémunération du Dirigeant*, qui analyse le coût des stra-

La structure est devenue en 2000 le formateur de référence de la profession comptable et de l'assurance.

tégies de rémunération du dirigeant, en comparant quatre options (la situation actuelle, la situation minimale, la situation maximale et la situation optimale), tout en calculant le coût des cotisations et des prestations, en évaluant la productivité des cotisations sociales versées et en obtenant le revenu disponible maximal, à moindre coût fiscal et social ;

- *Statut Social du Dirigeant*, qui compare les formes juridiques de l'entreprise relevant du régime général des salariés, du régime des commerçants et des industriels, du régime des artisans ou du régime des professions libérales, et identifie les conséquences d'un changement de régime, calcule le revenu disponible par statut, ainsi que l'IS et l'IRPP, puis évalue les droits acquis en matière de retraite et de prévoyance. Chacun de ces logiciels offre la possibilité d'éditer une présentation graphique des résultats, mais aussi une étude.

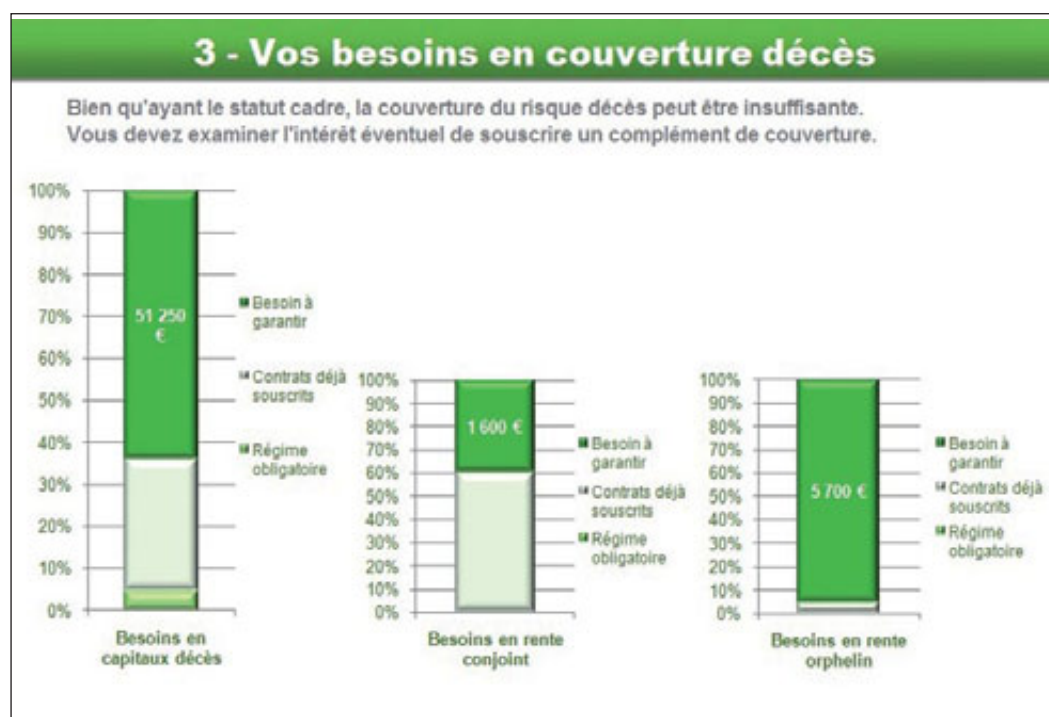
Pour bénéficier d'une couverture, l'outil Audit Prévoyance permet de définir, en cas de décès, les besoins en capitaux décès, en rente conjoint et en rente orphelin.

■ Différents outils d'accompagnement

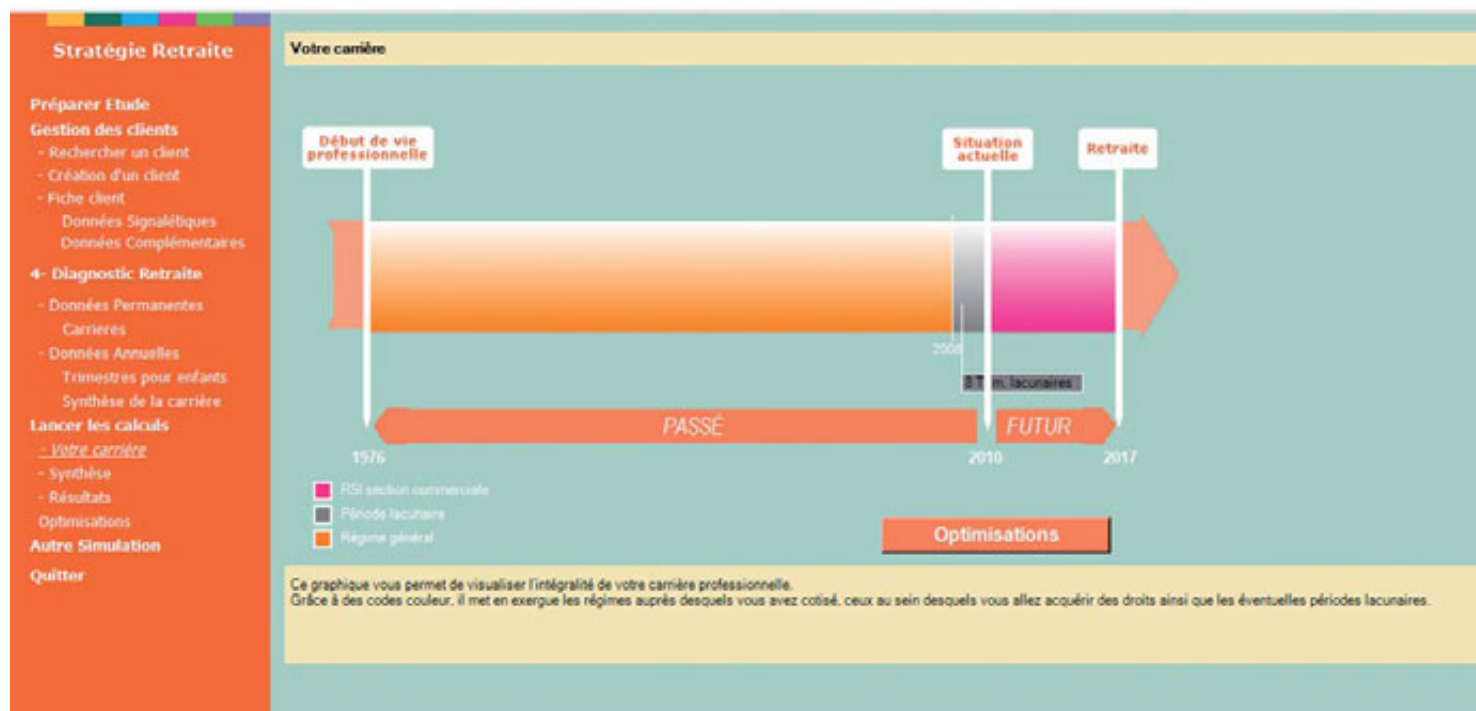
Des aides à la saisie, une mise à jour automatique, des bases documentaires (*Guide de la protection sociale*), une foire aux questions, une aide à l'utilisation... accompagnent les logiciels. Ils forment le *Pack Initial*. Deux autres niveaux d'accompagnement existent et viennent en complément.

Ainsi, dans le *Pack Découverte*, l'utilisateur bénéficie d'alertes sur l'actualité en illimité, d'une formation sur une demi-journée à l'utilisation des outils et d'une assistance téléphonique. Dans le *Pack Expert*, outre les services du *Pack Initial* et du *Pack Découverte*, sont inclus des services d'assistance métier (questions techniques sur la réglementation sociale française), des tarifs préférentiels pour les formations en présentiel, des kits de commercialisation pour l'aide à la vente de missions de conseil. « *Nous participons régulièrement à des discussions sur les futures normes sociales. Cela nous permet d'avoir une bonne vision des prochaines évolutions et d'obtenir les informations à la source* », note Bruno Chrétien.

Enfin, il est possible d'accéder à des



LOGICIEL

FACTOrielles > CELINE CELINE
CUSSET Victor >> Tableau de synthèse

formations en vidéo sur les fondamentaux de la protection sociale. Ce cycle comprend plus de cinquante séquences.

■ Côté prix...

Les abonnements aux produits et aux services sont semestriels. Pour les logiciels, le tarif unitaire est dégressif en fonction du nombre d'outils retenus. Il va de 79 € HT par mois pour un logiciel à 33 € HT par mois et par logiciel si les neuf outils sont choisis.

Le *Pack Initial* est gratuit. En revanche, le *Pack Découverte* est facturé 19 € HT par mois, le *Pack Expert* 39 € HT par mois et la formation en vidéo 49 € HT (elle peut être souscrite seule).

■ Les formations en présentiel

Depuis sa création, *Factorielles* organise des sessions de formation en présentiel sur la matière sociale. D'ailleurs, en 2000, la structure est devenue le formateur de référence

La courbe de vie professionnelle du logiciel *Stratégie Personnelle* du Dirigeant offre une vue complète des périodes de cotisation et aide à planifier les actions à entreprendre.

de la profession comptable et de l'assurance. De plus, son dirigeant enseigne à l'AUREP. Ces formations sont commercialisées hors des *packs* et des logiciels.

Les modules proposés portent sur les thèmes suivants : la retraite et la prévoyance obligatoire des TNS, la stratégie retraite du chef d'entreprise, la réforme des retraites, produire la mission « optimisation de la rémunération du dirigeant de société », réaliser efficacement un audit prévoyance, optimiser les dispositifs d'épargne salariale, réaliser efficacement une stratégie retraite, optimiser le départ en retraite du chef d'entreprise...

Tous ces modules ont été validés par la Chambre des indépendants du patrimoine, la CGPC, la CNCIF, l'ANACOFI, et homologués par le Conseil national des barreaux. « *En mêlant des professionnels d'horizons divers, ces enseignements favorisent l'interprofessionnalité* », observe le dirigeant de *Factorielles*.

Le prix de la journée de formation par participant s'élève à 500 € HT lorsqu'elle est suivie à Paris, 400 € HT quand elle se déroule à Lyon. Pour les détenteurs du *Pack Expert*, les prix sont de 380 € HT (Paris) ou 280 € HT (Lyon).

Benoît Descamps

En joint-venture

Factorielles dispose d'une participation au sein de la *SAS Espace Innovation*. Cette structure, créée en compagnie de la société *RCA* (présidée par Jérôme Clarysse, également président d'*Espace Innovation*), s'adresse exclusivement aux experts-comptables, afin de les accompagner dans la formalisation et la professionnalisation de leur offre de conseil, et plus généralement de leur service client. L'objectif est de réussir à valoriser les missions de conseil face aux prestations dites « traditionnelles », en développant des missions à plus forte valeur ajoutée, pour facturer mieux, davantage, et fidéliser la clientèle. Les domaines traités sont la gestion, le conseil social, le conseil patrimonial ou encore l'organisation. D'une façon générale, *Espace Innovation* organise des actions de marketing et des manifestations pour assister les experts-comptables dans leur réflexion en matière de conseil (veille) : journées des abonnés, blog d'expression, espace conseil lors du congrès national, démarche commerciale et formation. Par ailleurs, en compagnie de la société *Ideum*, spécialiste de la formation commerciale, *Factorielles* a fondé le GIE *Factum*. Le but est ici de proposer des formations à la fois commerciales, techniques, managériales et organisationnelles. Cette structure s'adresse aux professionnels de l'assurance, afin de les aider à vendre plus et mieux leurs solutions dans les domaines de la santé, de la prévoyance, de l'épargne et de la retraite. *Factum* bâtit également des plans de développement, ainsi que des outils opérationnels, pour accompagner les professionnels de l'assurance dans la réalisation de leurs objectifs commerciaux et managériaux.