

PROCEDURE DE TELECHARGEMENT DE L'ESPACE FACTORIELLES En monoposte

Cette procédure a pour but de vous aider dans le téléchargement, l'installation et le paramétrage de votre Espace Factorielles.

SOMMAIRE

Pré-requis : Configuration requise pour l'installation	p. 2
Étape 1 : Téléchargement de l'Espace Factorielles.....	p. 3
1.1 Connexion via le site Factorielles	
1.2 Téléchargement du programme	
1.3 Exécution du programme	
Étape 2 : Installation des outils Factorielles.....	p. 6
2.1 Finalisation de l'installation	
2.2 Paramétrage de la connexion	
2.3 Installation et mise à jour des outils	
Étape 3 : Paramétrage des comptes utilisateurs	p. 9
3.1 Connexion à l'espace Factorielles en tant qu'administrateur	
3.2 Création des comptes utilisateurs	
3.3 Accès aux logiciels depuis l'Espace Factorielles	

CONFIGURATION REQUISE

- PC équipé d'un système d'exploitation Windows 2000 Service Pack 3, 2003, XP Service Pack 2, VISTA, Windows 7 (renseignement fourni dès l'ouverture de votre PC).
- Processeur 500 MHz **minimum** (cliquez droit sur l'icône Poste de travail et demandez les propriétés), recommandé 2GHz ou plus.
- 512 Mo RAM **minimum** (cliquez droit sur l'icône Poste de travail et demandez les propriétés).
- Office XP (2002) et Office 2003, Office 2007 (Word, Excel, PowerPoint)
- 800 Mo d'espace libre (rentrez dans le poste de travail, demandez un affichage en Détail et regarder l'espace libre sur le disque dur où le logiciel s'installera – C:\).
- Le Framework .NET 2.0 est installé si celui-ci n'est pas présent sur la machine.
- La visualisation des VOD et des Alertes Actualités nécessite une connexion Internet (notamment sur les sites de www.factorielles.fr et www.comptalia.tv)
- Une résolution d'au moins 1204x768 est nécessaire.

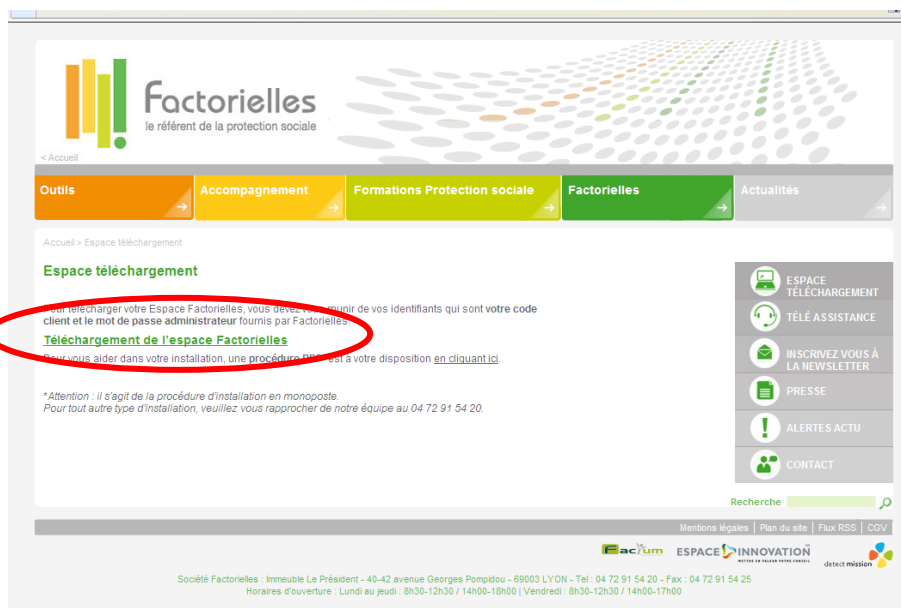
Étape 1 : Téléchargement de l'Espace Factorielles

1.1 Connexion via le site Factorielles

Connectez-vous sur le site Internet www.factorielles.com pour accéder à l'Espace Téléchargement dédié aux clients abonnés



Cliquez sur Téléchargement de l'espace Factorielles



Renseignez les identifiants qui vous ont été communiqués par FACTORIELLES (il s'agit de votre code client et de votre mot de passe)

Attention ! Cet identifiant et ce mot de passe vous permettront d'administrer les droits des différents utilisateurs de votre cabinet.



The screenshot shows a web browser window with the URL http://www.factorielles.fr/factorielles_espaceclients_identifiezvous.asp?ar. The page contains a login form with two input fields: "Login" and "Mot de passe". Below the "Login" field is the text "Saisissez votre code client". At the bottom of the form is a button labeled "Me connecter".

Cliquez sur le bouton **Me connecter** pour accéder à la fenêtre proprement dite du téléchargement du nouvel « Espace Factorielles »



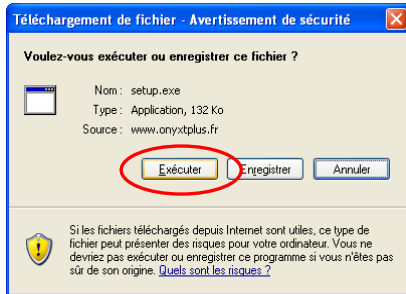
Cliquez sur le bouton **Télécharger et exécuter**

A savoir :

- **La procédure de téléchargement** est accessible à tout moment depuis l'Espace Téléchargement.
- **Le bouton téléassistance** situé sur la page d'accueil du site Internet www.factorielles.com permet de faciliter la prise en main à distance de votre poste.

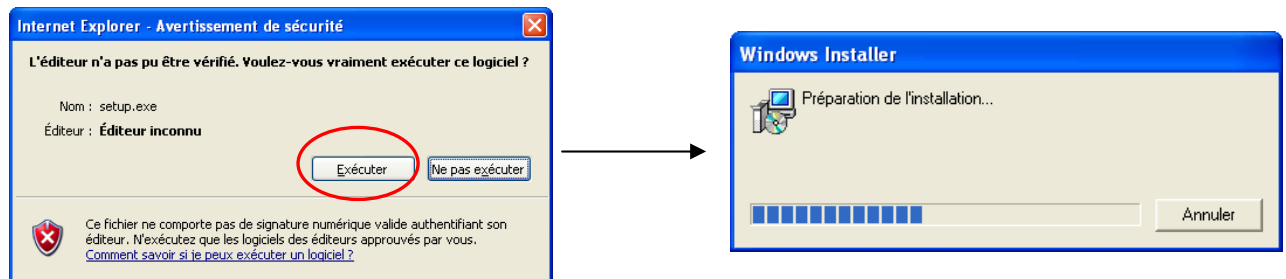
1.2 Téléchargement du programme

Cliquez sur **Exécutez**

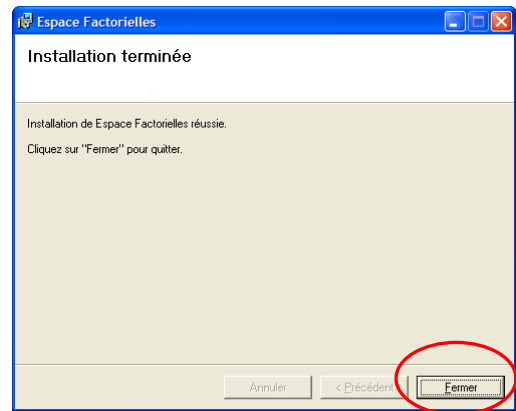


1.3 Exécution du programme et finalisation du téléchargement

Cliquez sur Exécuter dans chaque boites de dialogue

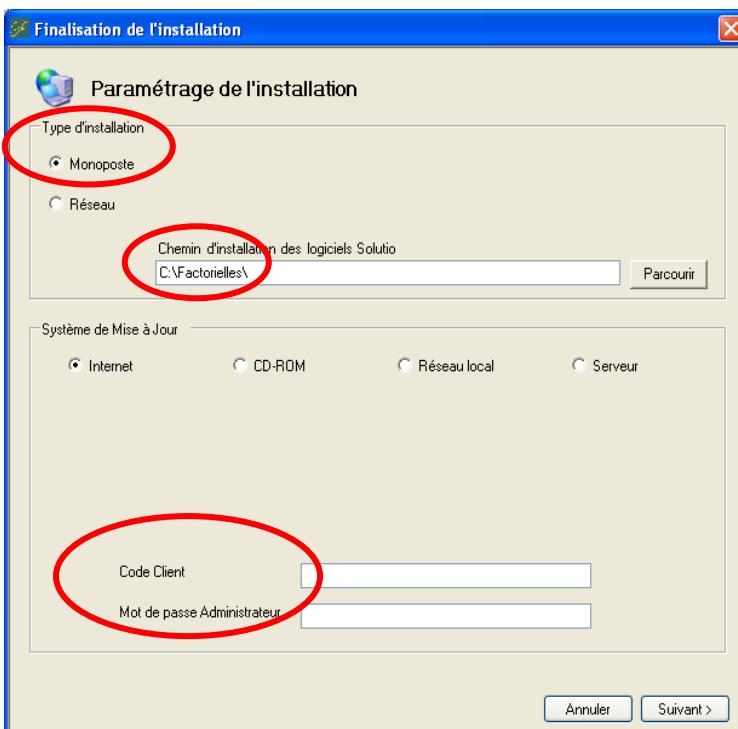


Étape 2 : Installation des outils Factorielles



Cliquez sur Fermer

2.1 Finalisation de l'installation



- Choisissez le type d'installation : **monoposte** (qui correspond à votre contrat d'abonnement).

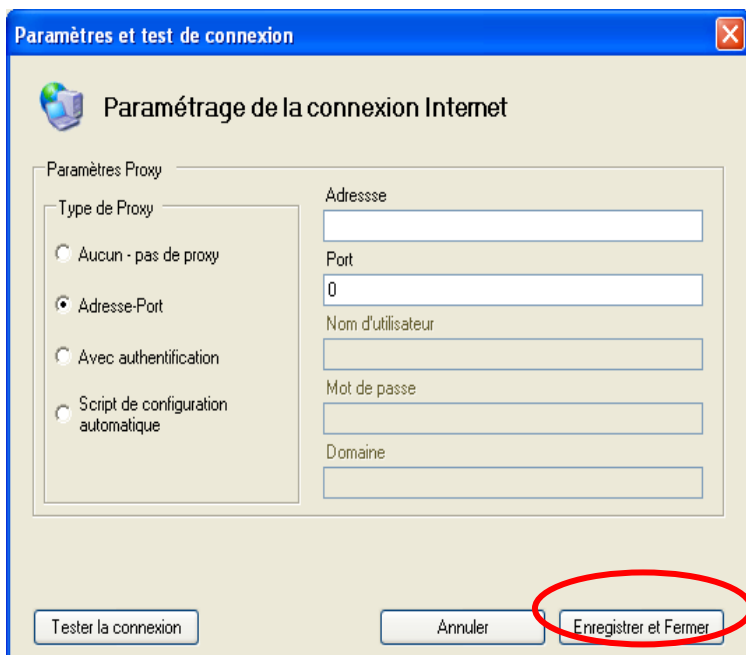
- Choisissez **le chemin d'accès des logiciels** Factorielles que vous aviez éventuellement précédemment installés sur votre station.

- Saisissez les identifiants fournis par Factorielles, soit votre **code client** et votre **mot de passe**.

Attention ! Cet identifiant et ce mot de passe vous permettront d'administrer les droits des différents utilisateurs de votre cabinet.

Si votre connexion Internet est régulée par des sécurités (si elle passe par un Proxy par exemple), il est préférable de tester votre connexion et au besoin d'effectuer les réglages adéquats via le module se trouvant en bas à droite dans votre barre des tâches (voir p.8)

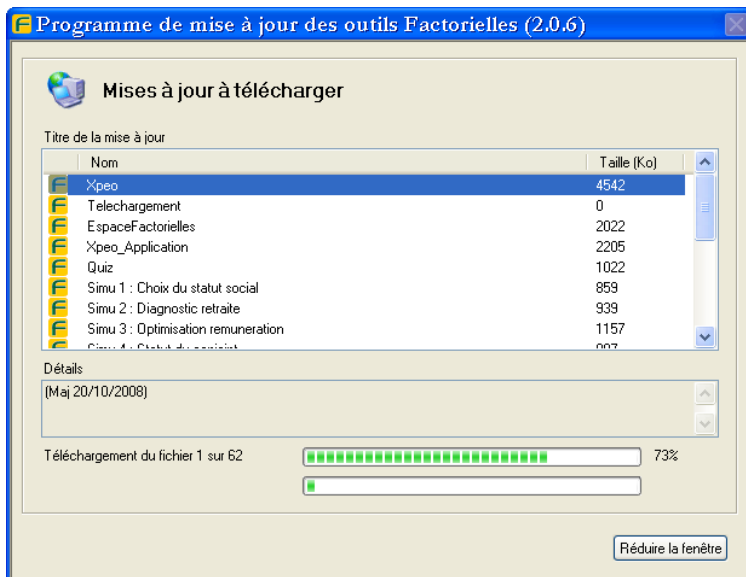
2.2 Paramétrage de la connexion



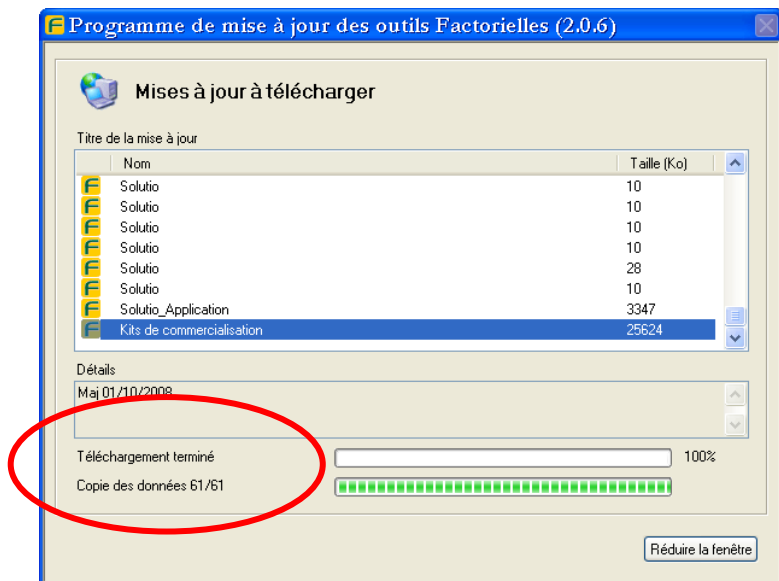
Cet écran vous permet de paramétrer votre connexion internet, de façon assez similaire à Internet Explorer ou n'importe quel logiciel nécessitant un accès Internet.

Le bouton « [Tester la connexion](#) » vous donnera des indications sur la justesse de votre paramétrage, ainsi lorsque le test sera réussi, vous pourrez enregistrer vos paramètres qui ne vous seront plus demandés dans le futur.

2.3 Installation et mise à jour des outils



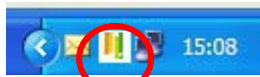
Le logiciel de téléchargement se lance automatiquement pour vous proposer l'installation des logiciels Factorielles avec ses mises à jour.



Patientez quelques instants jusqu'à obtenir sur cette fenêtre l'indication du fait que le processus de téléchargement est terminé



Vous avez maintenant une nouvelle icône sur le Bureau de Windows intitulé « Espace Factorielles ».



Par ailleurs, un petit icône s'est également positionné dans votre barre des tâches en bas à droite à côté de l'heure. Il vous indique si un processus de téléchargement est en cours. Il s'activera et se désactivera dès que vous allumerez et éteindrez votre ordinateur.

Vous pouvez maintenant fermer la fenêtre du site Internet Factorielles **si elle est encore ouverte**.

Étape 3 : Paramétrage des comptes utilisateurs

3.1 Connexion à l'Espace Factorielles en tant qu'administrateur

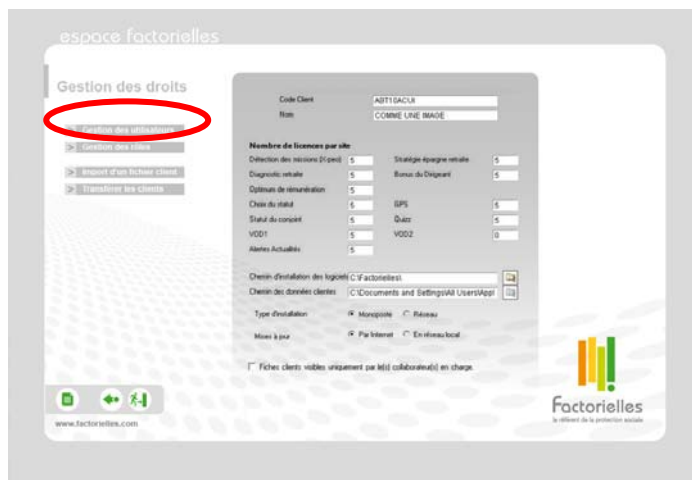


Double-cliquez sur l'icône Factorielles situé sur votre bureau. Identifiez-vous en tant qu'administrateur avec les identifiants fournis par Factorielles (code client et mot de passe) pour paramétrer le ou les comptes utilisateurs qui travailleront sur ce poste.

Après avoir renseigné le login et le mot de passe, vous obtenez la fenêtre vous indiquant la liste des logiciels souscrits dans le cadre de votre abonnement ainsi que le nombre de licences par logiciels.

Après avoir renseigné le login et le mot de passe, vous obtenez la

3.2 Création du compte utilisateur



Cliquez sur le bouton « **Gestion des utilisateurs** » pour créer le compte de l'utilisateur en monoposte, voire l'ensemble des comptes qui utiliseront Factorielles sur le réseau.



Le bouton :

- **Nouveau** : permet de créer un utilisateur sur le poste. Si cet utilisateur se connecte sous ses nom et prénom, il est considéré comme étant le rédacteur du rapport final.

Attention ! Le login et mot de passe « utilisateur » doivent impérativement être différents de ceux transmis par Factorielles (qui correspondent au login administrateur). Le login « utilisateur » est personnel.

- **L'onglet Information** : permet d'indiquer le nom et le prénom de l'utilisateur, le login et le mot de passe qui lui permettront d'entrer dans l'espace et d'avoir accès aux logiciels.
- **L'onglet Licences** : permet de donner l'accès à un ou plusieurs logiciels.

A titre d'information :

- Les logiciels auxquels vous avez droit sont de couleur VERT
- Les logiciels que vous n'avez pas pris dans le cadre de votre abonnement sont de couleur GRISE
- Les logiciels qui ont atteint le nombre de licences maximum autorisé sont de couleur ROUGE.

Pour finir, cliquez sur « appliquer » pour enregistrer le compte utilisateur créé.

3.3 Accès aux logiciels depuis l'Espace Factorielles

Reconnectez-vous avec le login et le mot de passe que vous venez de créer dans l'espace Factorielles. Pour ce faire, il vous suffit de sortir de l'application et de cliquer de nouveau sur l'icône « Espace Factorielles ».

Bonne utilisation !